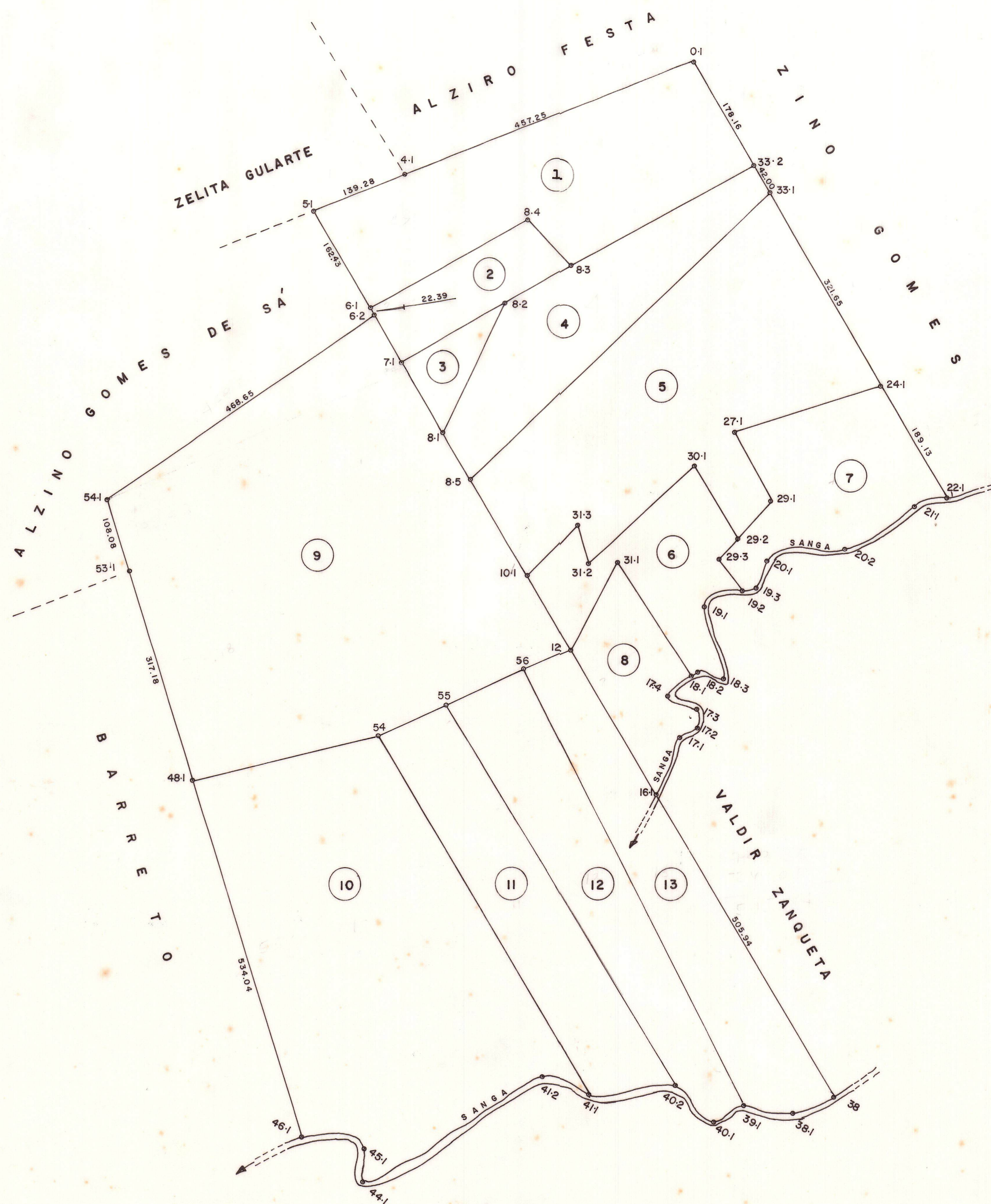


OURD WERDE

LINHA - PROGRESSO

118-02



LOTE Nº	PROPRIETÁRIO	ÁREA M ²
01	HENRIQUE GOMES DA SILVA	101.002,1519
02	LUIZ SUFFIATT	24.356,4767
03	ARY GOMES RODRIGUES	10.620,0010
04	ANTONINHO	60.103,1161
05	PEDRO SCHEIS	140.761,9089
06	NATALINA MEIRELES	40.985,8880
07	ANTÃO RODRIGUES DOS SANTOS	49.751,1255
08	PEDRO GOMES RODRIGUES	29.822,4322
09	ADÃO GOMES RODRIGUES	259.283,6070
10	SEBASTIÃO RODRIGUES DOS SANTOS	199.105,3331
11	PEDRO GOMES RODRIGUES	69.157,9360
12	ANTÃO RODRIGUES DOS SANTOS	68.612,6178
13	ADÃO GOMES RODRIGUES	70.954,2118

DIAF			
ESTADO DE SANTA CATARINA SECRETARIA DA AGRICULTURA E ABASTECIMENTO DIRETORIA DE ASSUNTOS FUNDIARIOS			
LOCAL: LINHA PROGRESSO	DISTRITO:	MUNICIPIO: OURO VERDE	AREA: TOTAL: 1.124.516,806 m ²
PROPRIETARIO:	DESENHO: RENATO	VISTO:	RESR TÉCNICO
	ESCALA 1: 5000	DATA: 06 / 08 / 97	



**MINISTÉRIO PÚBLICO FEDERAL
PROCURADORIA DA REPÚBLICA EM SANTA CATARINA
COORDENADORIA JURÍDICA E DE DOCUMENTAÇÃO**

CERTIDÃO DE DIGITALIZAÇÃO Nº 3732/2019

Certificamos, para todos os fins de direito, sob as penas da lei, que foi realizada a digitalização da documentação apreendida no âmbito da ACP nº 50.15.630-97.2017.4.04.7200, relativa aos mapas: **ouro verde_linha-progresso_118-02**.

Este arquivo digital é a cópia fiel e verídica da documentação física apresentada, cuja autenticidade foi atestada pela Justiça Federal de Primeiro Grau em Santa Catarina, conforme Acordo de Cooperação Técnica nº 2/2018, celebrado entre a Procuradoria da República em Santa Catarina e a Justiça Federal.

Registra-se que as premissas da sistemática de tratamento para o procedimento de conversão dos documentos físicos para o formato digital (digitalização) foram realizadas da forma descrita a seguir:

- a)** a presente documentação passou por uma fase inicial de higienização, consistindo na limpeza e remoção de grampos, cliques e demais objetos metálicos, além da troca de fitas adesivas deterioradas por novas fitas de material de qualidade arquivística, quando necessário;
- b)** em cumprimento aos Princípios de Respeito aos Fundos e da Ordem Original, foi mantida a ordem original dos documentos na digitalização. A ordenação inicial encontrada não foi alterada, nem se adotou qualquer tipo de organização diversa, sendo mantidos os documentos conforme encontrados;
- c)** as informações de localização constantes nos mapas foram utilizadas para o estabelecimento da nomenclatura do arquivo digital;
- d)** documentos (mapas, croquis e congêneres) cujo suporte é o papel vegetal não tiveram os versos digitalizados, em virtude de sua transparência, à exceção dos versos que possuísem

informação registrada;

e) documentos (mapas, croquis e congêneres) foram digitalizados em equipamento especial, não tendo sido os versos digitalizados, à exceção dos versos que possuísem informação registrada;

f) documentos (mapas, croquis e congêneres) cujas dimensões ultrapassaram o limite do equipamento especial (1000mm X 2500mm) foram digitalizados em partes sequenciais, mantendo-se a sobreposição das imagens, não tendo sido os versos digitalizados, à exceção dos versos que possuísem informação registrada;

g) documentos (mapas, croquis e congêneres) cujo suporte encontra-se deteriorado e(ou) o manuseio coloque em risco a integridade ou provoque a perda documental, não foram digitalizados na íntegra, sendo gerada imagem de sua identificação com certidão registrando o fato, seguindo entendimento da Lei nº 11.419/2006, Art. 11, §5º.

Florianópolis, data da assinatura digital.

Assinado Eletronicamente

KONRAD AUGUSTO DE ALVARENGA AMARAL

Analista do MPU/Arquivologia

Chefe do Núcleo Criminal Extrajudicial

Assinado Eletronicamente

RICARDO MOACIR BENTO

Técnico do MPU/Segurança Institucional e Transporte



MINISTÉRIO PÚBLICO FEDERAL

Assinatura/Certificação do documento **PR-SC-00055621/2019 CERTIDÃO nº 3732-2019**

.....
Signatário(a): **RICARDO MOACIR BENTO**

Data e Hora: **06/12/2019 18:11:40**

Assinado com certificado digital

.....
Signatário(a): **KONRAD AUGUSTO DE ALVARENGA AMARAL**

Data e Hora: **06/12/2019 18:06:48**

Assinado com certificado digital

.....
Acesse <http://www.transparencia.mpf.mp.br/validacaodocumento>. Chave 7BAC390C.25F5C249.DC5EA5FC.47D36FA0



JUSTIÇA FEDERAL DE SANTA CATARINA
Rua Paschoal Apóstolo Pitsica, 4810 - Bairro Agrônômica - CEP 88025-255 - Florianópolis - SC - www.jfsc.jus.br

OFÍCIO - 5471497 - SCFLPASSDF

À Sua Excelência o
Senhor **EDUARDO HERDT BARRAGAN**
Digníssimo Procurador da República
Procuradoria da República em Santa Catarina - PR/SC
FLORIANÓPOLIS
www.protocolo.mpf.mp.br
<http://peticionamento.mpf.mp.br>

Senhor Procurador da República,

Cumprimentando-o cordialmente, em atenção ao solicitado no Ofício n. 3741/2020-GAB-EB, que trata da certificação de documentos apreendidos (ACP n. 5015630-97.2017.404.7200), encaminho nova Certificação (4976635), em anexo, emitida no processo SEI 0002080-08.2018.4.04.8002.

Limitado ao exposto, ao tempo em que me coloco à disposição para eventuais esclarecimentos, apresento expressões de elevada consideração e apreço.

Atenciosamente,



Documento assinado eletronicamente por **Alcides Vettorazzi, Juiz Federal Diretor do Foro da Seção Judiciária de Santa Catarina**, em 01/02/2021, às 15:02, conforme art. 1º, III, "b", da Lei 11.419/2006.



A autenticidade do documento pode ser conferida no site <http://www.trf4.jus.br/trf4/processos/verifica.php> informando o código verificador **5471497** e o código CRC **DDDA0488**.



JUSTIÇA FEDERAL DE SANTA CATARINA
Rua Paschoal Apóstolo Pitsica, 4810 - Bairro Agrônômica - CEP 88025-255 - Florianópolis - SC - www.jfsc.jus.br

CERTIFICAÇÃO

Na qualidade de Diretora do Núcleo de Documentação da Seção Judiciária de Santa Catarina e em cumprimento ao Despacho 5467066 do processo SEI 0002884-05.2020.4.04.8002; e

Considerando o Termo de Cooperação Técnica e Aditivos, firmado entre a Justiça Federal de Primeiro Grau em Santa Catarina e a Procuradoria da República em Santa Catarina, e que o referido Termo de Cooperação visa, através de Certificação Administrativa, o Controle de Qualidade das imagens obtidas a partir da digitalização de documentos pela Procuradoria da República em Santa Catarina, os quais são oriundos de apreensão, em sede de liminar, registrada na Ação Civil Pública nº [50.15.630-97.2017.4.04.7200](#), em trâmite na 6ª Vara Federal de Florianópolis;

Complemento a CERTIFICAÇÃO 4976635 do processo SEI 0002080-08.2018.4.04.8002 para fazer constar que os aludidos documentos físicos digitalizados correspondem ao conteúdo documental armazenado nas 187 (cento e oitenta e sete) caixas e aos mapas avulsos, relacionados na Lista 4976659, abaixo identificados.

Informo que a relação de caixa e mapas, abaixo, é idêntica à constante na Lista 4976659 e que as imagens da Certificação 4976635 e da Lista 4976659, foram coladas no fim deste documento.

LISTAGEM DE CAIXAS:

- **CX-001_GERAF_MUNICIPIO_PONTE SERRADA**
- **CX-002_GERAF_MUNICIPIO_SANTA TEREZINHA DO PROGRESSO**
- **CX-003_GERAF_MUNICIPIO_JAGUARUNA_MATERIAL TECNICO_CAMACHO**
- **CX-004_GERAF_MUNICIPIO_GARUVA_BARA HARAS_MINA VELHA**
- **CX-005_GERAF_MUNICIPIO_ABELARDO LUZ_MATERIAL TECNICO**
- **CX-006_GERAF_TITULO_SANTO AMARO DA IMPERATRIZ**
- **CX-007_GERAF_MUNICIPIO_JAGUARUNA_AUTORIZACOES ENTREGUES_CAMACHO**
- **CX-008_SETOR JURIDICO_SOMBRIO**
- **CX-009_GERAF_MUNICIPIO_AGUA DOCE**
- **CX-010_GERAF_MUNICIPIO_SAO JOAO BATISTA**
- **CX-011_GERAF_MUNICIPIO_SAO DOMINGOS**
- **CX-012_GERAF_COD-118_MUNICIPIO_OURO VERDE_45 A 134_MATERIAL TECNICO**
- **CX-013_GERAF_MUNICIPIO_JAGUARUNA_MATERIAL TECNICO_CAMACHO**

- **CX-014**_MAPA DOS MUNICIPIOS_ABELARDO LUZ_AGUA DOCE_BOM JESUS_OUTROS
- **CX-015**_GERAF_MUNICIPIO_ABELARDO LUZ_138 A 154_MATERIAL TECNICO 01
- **CX-016**_GERAF_MUNICIPIO_JAGUARUNA_MATERIAL TECNICO_CAMACHO
- **CX-017**_GERAF_PLANTAS E CALCULOS_COD-58_MUNICIPIO_GARUVA_01-02-03
- **CX-018**_GERAF_TITULOS DEFINITIVOS_AGUAS MORNAS_A-B-C-D
- **CX-019**_GERAF_PLANTAS E CALCULOS_COD-48_CURITIBANOS_102 A 108
- **CX-020**_GERAF_PLANTAS E
CALCULOS_FLORIANOPOLIS_FRAIBURGO_GUARAMIRIM_OUTROS
- **CX-021**_GERAF_ITAPOA_MATERIAL TECNICO
- **CX-022**_GERAF_MUNICIPIO_JUIA
- **CX-023**_GERAF_ITAPOA_MATERIAL TECNICO
- **CX-024**_GERAF_SANTO AMARO DA IMPERATRIZ
- **CX-025**_GERAF_TITULOS DEFINITIVOS_SANTO AMARO DA IMPERATRIZ_G-H-I
- **CX-026**_GERAF_MUNICIPIO_CATANDUVAS
- **CX-027**_GERAF_MUNICIPIO_GRAVATAL_ICARA_IRENEOPOLIS_IRANI_ITAPEMA
- **CX-028**_GERAF_MUNICIPIO_BOM JESUS
- **CX-029**_GERAF_MUNICIPIO_ITAPOA_JACA
- **CX-030**_GERAF_COD-93_MUNICIPIO_LAGES
- **CX-031**_GERAF_MUNICIPIO_XANXERE_01 A 42
- **CX-032**_GERAF_COD-198_MUNICIPIO_IPUACU_01 A 16
- **CX-033**_GERAF_MUNICIPIO_PICARRAS_PONTE ALTA_POUSO REDONDO_OUTROS
- **CX-034**_GERAF_ITAPOA_MATERIAL TECNICO
- **CX-035**_GERAF_MUNICIPIO_ABELARDO LUZ
- **CX-036**_DOCUMENTOS ANTIGOS_PLANTAS_PROCESSOS_DECLARACOES_MUNICIPIOS
- **CX-037**_GERAF_MUNICIPIO_TAO_TANGARA_TROMBUDO
CENTRAL_TRUVO_URUSSANGA
- **CX-038**_GERAF_COD-24_MUNICIPIO_BLUMENAU
- **CX-039**_GERAF_COD-54_MUNICIPIO_FLORIANOPOLIS
- **CX-040**_GERAF_COD-29_MUNICIPIO_BRUSQUE
- **CX-041**_GERAF_COD-119_MUNICIPIO_PALHOCA
- **CX-042**_GERAF_COD-93_MUNICIPIO_LAGES

- **CX-043_GERAF_COD-182_MUNICIPIO_TIMBO**
- **CX-044_GERAF_COD-162_PLANTAS_MUNICIPIO_S FRANCISCO DO SUL_14 A 31**
- **CX-045_GERAF_COD-96_FAZENDA LAURO MULLER**
- **CX-046_GERAF_PLANTAS ANTIGAS**
- **CX-047_GERAF_MUNICIPIO_JAGUARUNA_MATERIAL TECNICO_CAMACHO**
- **CX-048_GERAF_COD-101_MUNICIPIO_MAFRA_152 A 227**
- **CX-049_GERAF_MUNICIPIO_IRANI**
- **CX-050_GERAF_COD-91_MUNICIPIO_JOINVILLE**
- **CX-051_GERAF_CARTAS_CARTOGRAFICAS**
- **CX-052_GERAF_ITAPOA_MATERIAL TECNICO**
- **CX-053_GERAF_COD-24_MUNICIPIO_BLUMENAU**
- **CX-054_GERAF_COD-180_MUNICIPIO_TIJUCAS**
- **CX-055_GERAF_COD-81_MUNICIPIO_ITAIOPOLIS**
- **CX-056_GERAF_COD-54_MUNICIPIO_FLORIANOPOLIS**
- **CX-057_GERAF_COD-148_MUNICIPIO_RIO DO SUL**
- **CX-058_GERAF_COD-69_MUNICIPIO_IBIRAMA**
- **CX-059_GERAF_PLANTAS NAO IDENTIFICADAS**
- **CX-060_GERAF_COD-48_MUNICIPIO_CURITIBANOS**
- **CX-061_GERAF_COD-41_MUNICIPIO_CAXAMBU DO SUL**
- **CX-062_GERAF_COD-24_MUNICIPIO_BLUMENAU**
- **CX-063_GERAF_COD-23_MUNICIPIO_BIGUACU**
- **CX-064_GERAF_COD-38_MUNICIPIO_CANOINHAS**
- **CX-065_GERAF_CARTAS CARTOGRAFICAS**
- **CX-066_GERAF_MAPAS GEOLOGICOS**
- **CX-067_GERAF_COD-42_MUNICIPIO_CHAPECO**
- **CX-068_GERAF_COD-75_MUNICIPIO_INDAIAL**
- **CX-069_GERAF_COD-119_MUNICIPIO_PALHOCA**
- **CX-070_GERAF_MUNICIPIO_CRICIUMA_CRUZEIRO_DONA EMMA_OUTROS**
- **CX-071_GERAF_MUNICIPIO_CAMPO ALEGRE_CANELINHA_CAPINZAL_CONCORDIA**
- **CX-072_GERAF_PLANTAS NAO IDENTIFICADAS**

- **CX-073**_GERAF_COD-24_MUNICIPIO_BLUMENAU
- **CX-074**_GERAF_MUNICIPIO_LUIZ ALVES_MASSARANDUBA_MONDAI_OUTROS
- **CX-075**_GERAF_COD-81_MUNICIPIO_ITAIOPOLIS
- **CX-076**_GERAF_MUNICIPIO_ARAQUARI_ARARANGUA_BARRA VELHA_OUTROS
- **CX-077**_GERAF_COD-115_MUNICIPIO_NOVA TRENTO
- **CX-078**_GERAF_PLANTAS E CALCULOS_LAGUNA_CIGANA
- **CX-079**_GERAF_COD-119_MUNICIPIO_PALHOCA_41 A 79
- **CX-080**_GERAF_COD-119_MUNICIPIO_PALHOCA_79 A 87
- **CX-081**_GERAF_COD-158_MUNICIPIO_SAO BENTO DO SUL
- **CX-082**_GERAF_COD-42_MUNICIPIO_CHAPECO
- **CX-083**_GERAF_MUNICIPIO_GRAO PARA_GUABIRUBA_GUARAMIRIM_OUTROS
- **CX-084**_GERAF_COD-1_MUNICIPIO_ABELARDO LUZ_155_176
- **CX-085**_GERAF_MUNICIPIO_AGROLANDIA_ANGELINA_ANITA GARIBALDI_OUTROS
- **CX-086**_GERAF_COD-101_MUNICIPIO_MAFRA_06 A 85
- **CX-087**_GERAF_COD-122_MUNICIPIO_PAPANDUVA_01 A 10
- **CX-088**_GERAF_RIO NEGRO_PARANA
- **CX-089**_GERAF_COD-182_MUNICIPIO_TIMBO_01 A 18
- **CX-090**_GERAF_MUNICIPIO_JAGUARUNA_JARAGUA DO SUL__LONTRAS_OUTROS
- **CX-091**_GERAF_MAPAS DE SANTA CATARINA_1930_1935_1938_1939_1940
- **CX-092**_GERAF_COD-30_MUNICIPIO_CACADOR
- **CX-093**_GERAF_COD-36_MUNICIPIO_CAMPOS NOVOS_01 A 16
- **CX-094**_GERAF_COD-42_MUNICIPIO_CHAPECO_40A
- **CX-095**_GERAF_COD-90_MUNICIPIO_JOACABA_01 A 24
- **CX-096**_GERAF_COD-82_MUNICIPIO_ITAJAI_01 A 30_33_A 45
- **CX-097**_GERAF_COD-23_MUNICIPIO_BIGUACU
- **CX-098**_GERAF_ITAPOA_MATERIAL TECNICO
- **CX-099**_GERAF_COD-162_MUNICIPIO_S.FRANCISCO DO SUL
- **CX-100**_GERAF_COD-24_MUNICIPIO_BLUMENAU
- **CX-101**_GERAF_MUNICIPIO_VARGEAO
- **CX-102**_GERAF_AGUAS MORNAS_SANTO AMARO DA IMPERATRIZ_MAPAS

- **CX-103**_GERAF_PLANTAS ANTIGAS
- **CX-104**_GERAF_MUNICIPIO_CORONEL MARTINS
- **CX-105**_GERAF_MUNICIPIO_OURO VERDE
- **CX-106**_GERAF_COD_119_MUNICIPIO_PALHOCA_01 A 13
- **CX-107**_GERAF_COD-42_MUNICIPIO_CHAPECO_90 A 103
- **CX-108**_GERAF_MUNICIPIO_RIO DOS CEDROS_SANTA CECILIA_S JOAO BATISTA_OUTROS
- **CX-109**_GERAF_COD-54_MUNICIPIO_FLORIANOPOLIS_65 A 73
- **CX-110**_GERAF_COD-54_MUNICIPIO_FLORIANOPOLIS_40 A 47
- **CX-111**_GERAF_MUNICIPIO_GARUVA_URUBUQUARA_QUIRIRI_OUTROS
- **CX-112**_GERAF_COD-119_MUNICIPIO_PALHOCA_88 A 96
- **CX-113**_GERAF_COD-48_MUNICIPIO_CURITIBANOS_68 A 100
- **CX-114**_GERAF_COD-166_MUNICIPIO_SAO JOSE_01 A 38
- **CX-115**_GERAF_COD-24_MUNICIPIO_BLUMENAU_17 A 37
- **CX-116**_GERAF_COD-38X_CANOINHAS_OURO VERDE_01 A 56
- **CX-117**_GERAF_FAXINAL DOS GUEDES
- **CX-118**_GERAF_MUNICIPIO_FLOR DO SERTAO
- **CX-119**_GERAF_MUNICIPIO_FAXINAL DOS GUEDES
- **CX-120**_GERAF_MUNICIPIO_J MACHADO_L REGIS_PAULO LOPES_OUTROS
- **CX-121**_GERAF_COD-54_MUNICIPIO_FLORIANOPOLIS_125-163
- **CX-122**_GERAF_ALEGRE DO MARCO_FAZENDA SAO GERONIMO
- **CX-123**_GERAF_MUNICIPIO_PASSOS MAIA
- **CX-124**_GERAF_COD-38_MUNICIPIO_CANOINHAS_42 A 77
- **CX-125**_GERAF_COD-29_MUNICIPIO_BRUSQUE_01 A 10
- **CX-126**_GERAF_COD-36_MUNICIPIO_CAMPOS_NOVOS_17 A 50
- **CX-127**_GERAF_TITULOS DEFINITIVOS_SANTO AMARO DA IMPERATRIZ
- **CX-128**_GERAF_TITULO_SANTO AMARO DA IMPERATRIZ
- **CX-129**_GERAF_TITULOS DEFINITIVOS_SANTO AMARO DA IMPERATRIZ_S-T-V-W-Z
- **CX-130**_GERAF_TITULOS DEFINITIVOS_AGUAS MORNAS_L-M-N
- **CX-131**_GERAF_TITULOS DEFINITIVOS_AGUAS MORNAS_O-P

- **CX-132**_GERAF_TITULOS DEFINITIVOS_AGUAS MORNAS_E-F
- **CX-133**_GERAF_COPIAS DE TITULOS E PLANTAS_AGUAS MORNAS_A-I
- **CX-134**_GERAF_TITULOS DEFINITIVOS_AGUAS MORNAS_Q A Z
- **CX-135**_GERAF_TITULOS DEFINITIVOS_AGUAS MORNAS_I-J
- **CX-136**_GERAF_TITULOS DEFINITIVOS_SANTO AMARO DA IMPERATRIZ_O A R
- **CX-137**_GERAF_TITULOS DEFINITIVOS_SANTO AMARO DA IMPERATRIZ_L-M-N
- **CX-138**_GERAF_COD-27_MUNICIPIO_BOTUVERA_01 A 42
- **CX-139**_GERAF_COD-54_MUNICIPIO_FLORIANOPOLIS_01 A 19
- **CX-140**_GERAF_COD-101_MUNICIPIO_MAFRA_01A A 70A
- **CX-141**_GERAF_TITULOS DEFINITIVOS_SANTO AMARO DA IMPERATRIZ_A
- **CX-142**_GERAF_TITULOS DEFINITIVOS_SANTO AMARO DA IMPERATRIZ_B-C-D-F
- **CX-143**_GERAF_TITULOS DEFINITIVOS_AGUAS MORNAS_G-H
- **CX-144**_GERAF_MUNICIPIO_PERITIBA_PIRATUBA_PORTO BELO_OUTROS
- **CX-145**_GERAF_PLANTAS ANTIGAS
- **CX-146**_GERAF_COD-91_MUNICIPIO JOINVILLE_01 A 05
- **CX-147**_GERAF_COD-177_MUNICIPIO_SOMBRI0-02
- **CX-148**_GERAF_QUADRO BORMANN_MATERIAL TECNICO
- **CX-149**_GERAF_COD-119_MUNICIPIO_PALHOCA_122 A 129
- **CX-150**_GERAF_COD-101_MUNICIPIO_MAFRA_86 A 151
- **CX-151**_GERAF_RELACAO_CAIXAS E MAPOTECAS_ORIGINAL
- **CX-152**_GERAF_COD-91_MUNICIPIO JOINVILLE_12 A 38
- **CX-153**_GERAF_COD-177_SUBPROJETO_MUNICIPIO_SOMBRI0-06
- **CX-154**_GERAF_MUNICIPIO_JAGUARUNA_MATERIAL TECNICO_CAMACHO
- **CX-155**_GERAF_QUADRO BORMANN_MATERIAL TECNICO
- **CX-156**_GERAF_MUNICIPIO_GALVAO
- **CX-157**_GERAF_MUNICIPIO_VARGEM BONITA
- **CX-158**_GERAF_MUNICIPIO_ABELARDO LUZ_01 A 137_MATERIAL TECNICO
- **CX-159**_GERAF_COD-177_MUNICIPIO_SOMBRI0-01 A 04
- **CX-160**_GERAF_COD-119_MUNICIPIO_PALHOCA_130 A 174
- **CX-161** GERA F COD-54 MUNICIPIO FLORIANOPOLIS 78 A 124

- CX-162_GERAF_MUNICIPIO_JAGUARUNA_MATERIAL TECNICO_CAMACHO
- CX-163_CADERNETA DE CAMPO_RELATORIOS_REQUERIMENTOS_CD_DOCUMENTOS
- CX-164_GERAF_COD-94_MUNICIPIO_LAGUNA_01 A 34
- CX-165_GERAF_COD-119_MUNICIPIO_PALHOCA_97 A 112
- CX-166_GERAF_COD-26_MUNICIPIO_BOM RETIRO_01 A 32
- CX-167_GERAF_COD-73_MUNICIPIO_IMBITUBA_01 A 08
- CX-168_GERAF_COD-42_MUNICIPIO_CHAPECO
- CX-169_GERAF_COD-42_MUNICIPIO_CHAPECO
- CX-170_GERAF_COD-24_MUNICIPIO_BLUMENAU_89 A 100
- CX-171_GERAF_CADERNETAS DE CAMPO_JAGUARUNA
- CX-172_GERAF_COD-136_MUNICIPIO_PORTO UNIAO_01 A 44
- CX-173_GERAF_COD-48_MUNICIPIO_CURITIBANOS_45 A 67
- CX-174_RELATORIOS_PROCESSOS_DOCUMENTOS_MAPOTECA_OUTROS
- CX-175_INDICE DA MICROFILMAGEM_IMAGEM DE ABERTURA E ENCERRAMENTO
- CX-176_GERAF_CADERNETA DE CAMPO_DIVERSAS
- CX-177_GERAF_CARTAS CARTOGRAFICAS
- CX-178_GERAF_MUNICIPIO_IRACEMINHA
- CX-179_GERAF_MAPAS DE SANTA CATARINA_NUCLEOS COLONIAIS
- CX-180_GERAF_CARTAS CARTOGRAFICAS
- CX-181_GERAF_MUNICIPIO_IPUACU
- CX-182_GERAF_COD-42_MUNICIPIO_CHAPECO
- CX-183_GERAF_MUNICIPIO_RODEIO_TRES BARRAS_VIDEIRA_XANXERE_OUTROS
- CX-184_GERAF_COD-187_MUNICIPIO_TUBARAO_01 A 35
- CX-185_GERAF_COD-93_MUNICIPIO_LAGES_01 A 15
- CX-186_GERAF_COD-24_MUNICIPIO_BLUMENAU_60 A 78
- CX-187_GERAF_COD-148_MUNICIPIO_RIO DO SUL_01 A 09

MAPAS AVULSOS:

- abelardo luz_tres linhas_01-18
- ararangua_epagri_14-18
- ascurra_17-02
- avulso
- chapeco_epagri_42-14
- fronteira entre santa catarina e parana
- ipuaçu_198-01
- ipumirim_77-01
- itaiopolis_parolim_81-10
- ITAPOA1
- ITAPOA2_84a-02
- ituporanga_85-01
- jaguaruna_camacho_88-03
- lages_empasc_morro do posto_93-47
- laguna_cigana_94-13
- mapa_sc
- mondai_110-01
- ouro verde_bela vista_118-01
- ouro verde_colonia nova_118-03
- ouro verde_linha-progresso_118-02
- PARQUE ESTADUAL DA SERRA DO TABULEIRO
- RIO URUGUAI RIO CHAPECÓ
- SANTA ROSA DO SUL MORRO DO BINO 156A-02
- SAO FRANCISCO DO SUL MAPA
- SOMBRIO SUB. PROJETO 177-06
- TUBARAO CAMPO DA EIRA 187-13

Imagens da Certificação 4976635

SEI/TRF4 - 4976635 - Certificação

https://sei.trf4.jus.br/sei/controlador.php?acao=documento_imprimir_...



JUSTIÇA FEDERAL DE SANTA CATARINA
Rua Paschoal Apóstolo Pitsica, 4810 - Bairro Agrônômica - CEP 88025-255 - Florianópolis - SC - www.jfsc.jus.br

CERTIFICAÇÃO

Certificamos que, nos termos do Termo de Cooperação Técnica e Aditivos, firmado entre a Justiça Federal de Primeiro Grau em Santa Catarina e a Procuradoria da República em Santa Catarina, atuamos como Autoridades Certificadoras e realizamos o Controle de Qualidade, para fins de Certificação Administrativa, da digitalização dos documentos apreendidos em sede de liminar na Ação Civil Pública nº 50.15.630-97.2017.4.04.7200, em trâmite na 6ª Vara Federal de Florianópolis, a cargo do Ministério Público Federal.

Com efeito, CERTIFICAMOS que os documentos digitalizados correspondem aos documentos físicos que constam nas 187 (cento e oitenta e sete) caixas e mapas avulsos relacionados no doc. SEI 4976659, sendo mantidas na digitalização a integridade e a autenticidade dos referidos documentos físicos.

Para tanto, registra-se, para fins de direito, sob as penas da lei, que RATIFICAMOS as premissas da sistemática de tratamento para viabilizar o procedimento de conversão dos documentos físicos para o formato digital (digitalização) foi realizada da forma descrita a seguir:

- a) a presente documentação passou por uma fase inicial de higienização, consistindo na limpeza e remoção de grampos, cliques e demais objetos metálicos, além da troca de fitas adesivas deterioradas por novas de material de qualidade arquivística, quando necessário;
- b) em cumprimento aos Princípios de Respeito aos Fundos e da Ordem Original, foi mantida a ordem original dos documentos. A ordenação inicial de armazenamento não foi alterada, nem se adotou qualquer tipo de organização diversa, sendo mantidos os documentos conforme encontrados na caixa;
- c) a lombada da caixa com a etiqueta de identificação foi convertida para formato eletrônico, constituindo-se na primeira imagem do presente arquivo digital, além de ter sido numerada sequencialmente e utilizada para o estabelecimento da nomenclatura do arquivo digital;
- d) documentos em formato A3 e A4 foram digitalizados frente e verso, ainda que em branco;
- e) documentos (textuais, mapas, croquis, tabelas, cadernetas e etc) cujo suporte é o papel vegetal não tiveram os versos digitalizados em virtude de sua transparência, à exceção dos versos que possuísem informação registrada;
- f) documentos (textuais, mapas, croquis, tabelas, cadernetas e etc) cujas dimensões, em largura, ultrapassaram o formato A3 (297mm), foram digitalizados em equipamento especial, não tendo sido os versos digitalizados, à exceção dos versos que possuísem informação registrada;
- g) documentos (textuais, mapas, croquis, tabelas, cadernetas e etc) cujas dimensões, em largura, ultrapassaram o limite do equipamento especial (1000mm X 2500mm), referido no item anterior, foram digitalizados em partes sequenciais, mantendo-se a sobreposição das imagens, não tendo sido os versos digitalizados, à exceção dos versos que possuísem informação registrada;
- h) documentos cujo suporte encontra-se deteriorado e(ou) o manuseio coloque em risco a integridade ou provoque a perda documental, não foram digitalizados na íntegra, sendo gerada imagem de identificação

com certidão registrando o fato.

Ciência à Direção do Foro e à Procuradoria da República em Santa Catarina.

Atenciosamente,



Documento assinado eletronicamente por **Odinei José Kalkmann, Analista Judiciário**, em 19/12/2019, às 17:47, conforme art. 1º, III, "b", da Lei 11.419/2006.



Documento assinado eletronicamente por **Gilberto Luna de Abreu, Técnico Judiciário**, em 19/12/2019, às 17:47, conforme art. 1º, III, "b", da Lei 11.419/2006.



Documento assinado eletronicamente por **Devair Esmeraldino, Técnico Judiciário**, em 19/12/2019, às 17:48, conforme art. 1º, III, "b", da Lei 11.419/2006.



Documento assinado eletronicamente por **Aldo João Schlickmann, Técnico Judiciário**, em 19/12/2019, às 17:49, conforme art. 1º, III, "b", da Lei 11.419/2006.



A autenticidade do documento pode ser conferida no site <http://www.trf4.jus.br/trf4/processos/verifica.php> informando o código verificador **4976635** e o código CRC **48D147E4**.

Imagensda Lista 4976659

LISTAGEM DE CAIXAS:

CX-001_GERAF_MUNICIPIO_PONTE SERRADA
CX-002_GERAF_MUNICIPIO_SANTA TEREZINHA DO PROGRESSO
CX-003_GERAF_MUNICIPIO_JAGUARUNA_MATERIAL TECNICO_CAMACHO
CX-004_GERAF_MUNICIPIO_GARUVA_BARAHARAS_MINA VELHA
CX-005_GERAF_MUNICIPIO_ABELARDO LUZ_MATERIAL TECNICO
CX-006_GERAF_TITULO_SANTO AMARO DA IMPERATRIZ
CX-007_GERAF_MUNICIPIO_JAGUARUNA_AUTORIZACOES ENTREGUES_CAMACHO
CX-008_SETOR JURIDICO_SOMBRIO
CX-009_GERAF_MUNICIPIO_AGUA DOCE
CX-010_GERAF_MUNICIPIO_SAO JOAO BATISTA
CX-011_GERAF_MUNICIPIO_SAO DOMINGOS
CX-012_GERAF_COD-118_MUNICIPIO_OURO VERDE_45 A 134_MATERIAL TECNICO
CX-013_GERAF_MUNICIPIO_JAGUARUNA_MATERIAL TECNICO_CAMACHO
CX-014_MAPA DOS MUNICIPIOS_ABELARDO LUZ_AGUA DOCE_BOM JESUS_OUTROS
CX-015_GERAF_MUNICIPIO_ABELARDO LUZ_138 A 154_MATERIAL TECNICO 01
CX-016_GERAF_MUNICIPIO_JAGUARUNA_MATERIAL TECNICO_CAMACHO
CX-017_GERAF_PLANTAS E CALCULOS_COD-58_MUNICIPIO_GARUVA_01-02-03
CX-018_GERAF_TITULOS DEFINITIVOS_AGUAS MORNAS_A-B-C-D
CX-019_GERAF_PLANTAS E CALCULOS_COD-48_CURITIBANOS_102 A 108
CX-020_GERAF_PLANTAS E
CALCULOS_FLORIANOPOLIS_FRAIBURGO_GUARAMIRIM_OUTROS
CX-021_GERAF_ITAPOA_MATERIAL TECNICO
CX-022_GERAF_MUNICIPIO_JUPIA
CX-023_GERAF_ITAPOA_MATERIAL TECNICO
CX-024_GERAF_SANTO AMARO DA IMPERATRIZ
CX-025_GERAF_TITULOS DEFINITIVOS_SANTO AMARO DA IMPERATRIZ_G-H-I
CX-026_GERAF_MUNICIPIO_CATANDUVAS
CX-027_GERAF_MUNICIPIO_GRAVATAL_ICARA_IRENEOPOLIS_IRANI_ITAPEMA
CX-028_GERAF_MUNICIPIO_BOM JESUS
CX-029_GERAF_MUNICIPIO_ITAPOA_JACA
CX-030_GERAF_COD-93_MUNICIPIO_LAGES
CX-031_GERAF_MUNICIPIO_XANXERE_01 A 42
CX-032_GERAF_COD-198_MUNICIPIO_IPUACU_01 A 16
CX-033_GERAF_MUNICIPIO_PICARRAS_PONTE ALTA_POUSO REDONDO_OUTROS
CX-034_GERAF_ITAPOA_MATERIAL TECNICO
CX-035_GERAF_MUNICIPIO_ABELARDO LUZ
CX-036_DOCUMENTOS
ANTIGOS_PLANTAS_PROCESSOS_DECLARACOES_MUNICIPIOS
CX-037_GERAF_MUNICIPIO_TAO_TANGARA_TROMBUDO
CENTRAL_TRUVO_URUSSANGA
CX-038_GERAF_COD-24_MUNICIPIO_BLUMENAU
CX-039_GERAF_COD-54_MUNICIPIO_FLORIANOPOLIS
CX-040_GERAF_COD-29_MUNICIPIO_BRUSQUE
CX-041_GERAF_COD-119_MUNICIPIO_PALHOCA
CX-042_GERAF_COD-93_MUNICIPIO_LAGES
CX-043_GERAF_COD-182_MUNICIPIO_TIMBO
CX-044_GERAF_COD-162_PLANTAS_MUNICIPIO_S FRANCISCO DO SUL_14 A 31
CX-045_GERAF_COD-96_FAZENDA LAURO MULLER
CX-046_GERAF_PLANTAS ANTIGAS
CX-047_GERAF_MUNICIPIO_JAGUARUNA_MATERIAL TECNICO_CAMACHO

CX-048_GERAF_COD-101_MUNICIPIO_MAFRA_152 A 227
CX-049_GERAF_MUNICIPIO_IRANI
CX-050_GERAF_COD-91_MUNICIPIO_JOINVILLE
CX-051_GERAF_CARTAS_CARTOGRAFICAS
CX-052_GERAF_ITAPOA_MATERIAL TECNICO
CX-053_GERAF_COD-24_MUNICIPIO_BLUMENAU
CX-054_GERAF_COD-180_MUNICIPIO_TIJUCAS
CX-055_GERAF_COD-81_MUNICIPIO_ITAIOPOLIS
CX-056_GERAF_COD-54_MUNICIPIO_FLORIANOPOLIS
CX-057_GERAF_COD-148_MUNICIPIO_RIO DO SUL
CX-058_GERAF_COD-69_MUNICIPIO_IBIRAMA
CX-059_GERAF_PLANTAS NAO IDENTIFICADAS
CX-060_GERAF_COD-48_MUNICIPIO_CURITIBANOS
CX-061_GERAF_COD-41_MUNICIPIO_CAXAMBU DO SUL
CX-062_GERAF_COD-24_MUNICIPIO_BLUMENAU
CX-063_GERAF_COD-23_MUNICIPIO_BIGUACU
CX-064_GERAF_COD-38_MUNICIPIO_CANOINHAS
CX-065_GERAF_CARTAS CARTOGRAFICAS
CX-066_GERAF_MAPAS GEOLOGICOS
CX-067_GERAF_COD-42_MUNICIPIO_CHAPECO
CX-068_GERAF_COD-75_MUNICIPIO_INDAIAL
CX-069_GERAF_COD-119_MUNICIPIO_PALHOCA
CX-070_GERAF_MUNICIPIO_CRICIUMA_CRUZEIRO_DONA EMMA_OUTROS
CX-071_GERAF_MUNICIPIO_CAMPO ALEGRE_CANELINHA_CAPINZAL_CONCORDIA
CX-072_GERAF_PLANTAS NAO IDENTIFICADAS
CX-073_GERAF_COD-24_MUNICIPIO_BLUMENAU
CX-074_GERAF_MUNICIPIO_LUIZ ALVES_MASSARANDUBA_MONDAI_OUTROS
CX-075_GERAF_COD-81_MUNICIPIO_ITAIOPOLIS
CX-076_GERAF_MUNICIPIO_ARAQUARI_ARARANGUA_BARRA VELHA_OUTROS
CX-077_GERAF_COD-115_MUNICIPIO_NOVA TRENTO
CX-078_GERAF_PLANTAS E CALCULOS_LAGUNA_CIGANA
CX-079_GERAF_COD-119_MUNICIPIO_PALHOCA_41 A 79
CX-080_GERAF_COD-119_MUNICIPIO_PALHOCA_79 A 87
CX-081_GERAF_COD-158_MUNICIPIO_SAO BENTO DO SUL
CX-082_GERAF_COD-42_MUNICIPIO_CHAPECO
CX-083_GERAF_MUNICIPIO_GRAO PARA_GUABIRUBA_GUARAMIRIM_OUTROS
CX-084_GERAF_COD-1_MUNICIPIO_ABELARDO LUZ_155_176
CX-085_GERAF_MUNICIPIO_AGROLANDIA_ANGELINA_ANITA GARIBALDI_OUTROS
CX-086_GERAF_COD-101_MUNICIPIO_MAFRA_06 A 85
CX-087_GERAF_COD-122_MUNICIPIO_PAPANDUVA_01 A 10
CX-088_GERAF_RIO NEGRO_PARANA
CX-089_GERAF_COD-182_MUNICIPIO_TIMBO_01 A 18
CX-090_GERAF_MUNICIPIO_JAGUARUNA_JARAGUA DO SUL_LONTRAS_OUTROS
CX-091_GERAF_MAPAS DE SANTA CATARINA_1930_1935_1938_1939_1940
CX-092_GERAF_COD-30_MUNICIPIO_CACADOR
CX-093_GERAF_COD-36_MUNICIPIO_CAMPOS NOVOS_01 A 16
CX-094_GERAF_COD-42_MUNICIPIO_CHAPECO_40A
CX-095_GERAF_COD-90_MUNICIPIO_JOACABA_01 A 24
CX-096_GERAF_COD-82_MUNICIPIO_ITAJAI_01 A 30_33_A 45
CX-097_GERAF_COD-23_MUNICIPIO_BIGUACU
CX-098_GERAF_ITAPOA_MATERIAL TECNICO
CX-099_GERAF_COD-162_MUNICIPIO_S.FRANCISCO DO SUL

CX-151_GERAF_RELACAO_CAIXAS E MAPOTECAS_ORIGINAL
CX-152_GERAF_COD-91_MUNICIPIO_JOINVILLE_12 A 38
CX-153_GERAF_COD-177_SUBPROJETO_MUNICIPIO_SOMBRI0_05-06
CX-154_GERAF_MUNICIPIO_JAGUARUNA_MATERIAL TECNICO_CAMACHO
CX-155_GERAF_QUADRO BORMANN_MATERIAL TECNICO
CX-156_GERAF_MUNICIPIO_GALVAO
CX-157_GERAF_MUNICIPIO_VARGEM BONITA
CX-158_GERAF_MUNICIPIO_ABELARDO LUZ_01 A 137_MATERIAL TECNICO
CX-159_GERAF_COD-177_MUNICIPIO_SOMBRI0_01 A 04
CX-160_GERAF_COD-119_MUNICIPIO_PALHOCA_130 A 174
CX-161_GERAF_COD-54_MUNICIPIO_FLORIANOPOLIS_78 A 124
CX-162_GERAF_MUNICIPIO_JAGUARUNA_MATERIAL TECNICO_CAMACHO
CX-163_CADERNETA DE CAMPO_RELATORIOS_REQUERIMENTOS_CD_DOCUMENTOS
CX-164_GERAF_COD-94_MUNICIPIO_LAGUNA_01 A 34
CX-165_GERAF_COD-119_MUNICIPIO_PALHOCA_97 A 112
CX-166_GERAF_COD-26_MUNICIPIO_BOM RETIRO_01 A 32
CX-167_GERAF_COD-73_MUNICIPIO_IMBITUBA_01 A 08
CX-168_GERAF_COD-42_MUNICIPIO_CHAPECO
CX-169_GERAF_COD-42_MUNICIPIO_CHAPECO
CX-170_GERAF_COD-24_MUNICIPIO_BLUMENAU_89 A 100
CX-171_GERAF_CADERNETAS DE CAMPO_JAGUARUNA
CX-172_GERAF_COD-136_MUNICIPIO_PORTO UNIAO_01 A 44
CX-173_GERAF_COD-48_MUNICIPIO_CURITIBANOS_45 A 67
CX-174_RELATORIOS_PROCESSOS_DOCUMENTOS_MAPOTECA_OUTROS
CX-175_INDICE DA MICROFILMAGEM_IMAGEM DE ABERTURA E ENCERRAMENTO
CX-176_GERAF_CADERNETA DE CAMPO_DIVERSAS
CX-177_GERAF_CARTAS CARTOGRAFICAS
CX-178_GERAF_MUNICIPIO_IRACEMINHA
CX-179_GERAF_MAPAS DE SANTA CATARINA_NUCLEOS COLONIAIS
CX-180_GERAF_CARTAS CARTOGRAFICAS
CX-181_GERAF_MUNICIPIO_IPUACU
CX-182_GERAF_COD-42_MUNICIPIO_CHAPECO
CX-183_GERAF_MUNICIPIO_RODEIO_TRES BARRAS_VIDEIRA_XANXERE_OUTROS
CX-184_GERAF_COD-187_MUNICIPIO_TUBARAO_01 A 35
CX-185_GERAF_COD-93_MUNICIPIO_LAGES_01 A 15
CX-186_GERAF_COD-24_MUNICIPIO_BLUMENAU_60 A 78
CX-187_GERAF_COD-148_MUNICIPIO_RIO DO SUL_01 A 09

MAPAS AVULSOS:

abelardo luz_tres linhas_01-18
ararangua_epagri_14-18
ascurra_17-02
avulso
chapeco_epagri_42-14
fronteira entre santa catarina e parana
ipuaçu_198-01
ipumirim_77-01
itaiopolis_parolim_81-10
ITAPOA1
ITAPOA2_84a-02
ituporanga_85-01

jaguaruna_camacho_88-03
lages_empasc_morro do posto_93-47
laguna_cigana_94-13
mapa_sc
mondai_110-01
ouro verde_bela vista_118-01
ouro verde_colonia nova_118-03
ouro verde_linha-progresso_118-02
PARQUE ESTADUAL DA SERRA DO TABULEIRO
RIO URUGUAI RIO CHAPECÓ
SANTA ROSA DO SUL MORRO DO BINO 156A-02
SAO FRANCISCO DO SUL MAPA
SOMBRIO SUB. PROJETO 177-06
TUBARAO CAMPO DA EIRA 187-13



Documento assinado eletronicamente por **Simone de Medeiros Dela Vedova Murara, Diretora do Núcleo de Documentação**, em 27/01/2021, às 18:56, conforme art. 1º, III, "b", da Lei 11.419/2006.



A autenticidade do documento pode ser conferida no site
<http://www.trf4.jus.br/trf4/processos/verifica.php> informando o código verificador **5467248** e o
código CRC **07AC1031**.